



TECH TIP 002

E5/TT002 v1.0
2014/01

T43090

VAG 1.0 16V AST / AVZ & 1.4 16V AFH

De spanpoelie heeft een “geribbeld” oppervlak (Fig. 1 en 2).

Dat is opzettelijk.

De “ribbels” zijn ontwikkeld om het riemgeluid te verminderen dat gegenereerd wordt door het contact met het oppervlak.

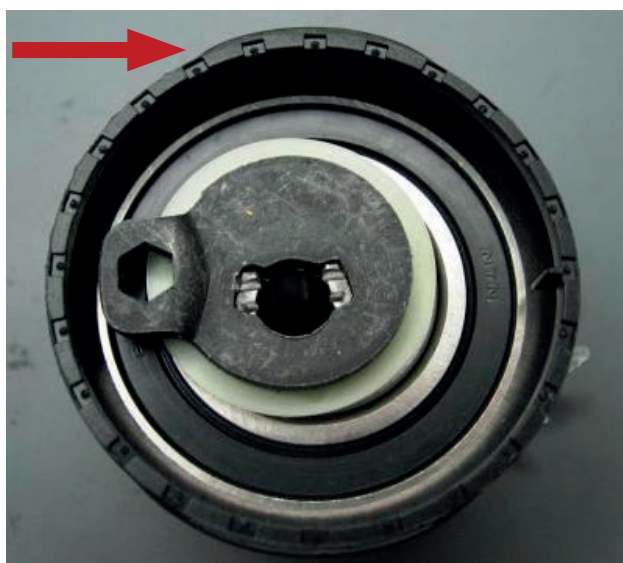


FIG. 1

Zorg er bij het vervangen van de distributieriem voor dat er op hetzelfde moment ook een nieuwe “geribbelde” spanrol wordt geïnstalleerd.



FIG. 2